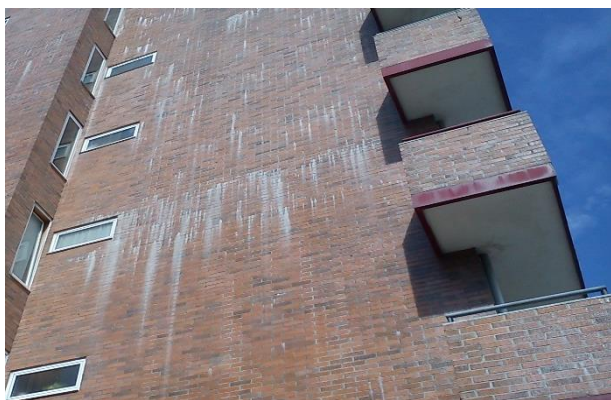


LIMFA

Limpiador desincrustante para fachadas y suelos rústicos.



- ✓ **Potente quitacementos.**
- ✓ **Limpieza inmediata.**
- ✓ **Válido para exterior e interior bien ventilado.**
- ✓ **Contiene inhibidores de corrosión.**

Descripción

Limfa es un potente limpiador-desincrustante de naturaleza ácida y uso profesional, basado en ácidos inorgánicos de alta potencia, tensoactivos humectantes y aditivos inhibidores de corrosión, diseñado para la limpieza de todo tipo de suciedades y manchas provocadas por acumulación de sales como: eflorescencias, salitre o incrustaciones calcáreas, así como restos de cemento y derivados del mismo.

Su cuidada composición en ácidos inorgánicos y su alta concentración en activos, consigue unos resultados inmediatos. Su modo de acción transforma las sales insolubles y muy adheridas en compuestos químicos fácilmente lavables, por lo que “desintegra” la suciedad y también disgrega los restos de cemento, facilitando su eliminación.

Gracias a este modo de acción, Limfa es apto para todo tipo de trabajos de limpieza de mantenimiento en construcción, e incluso en trabajos de limpieza final de obra, de superficies como: suelos rústicos, ladrillo, vidrio, porcelánico, gres y gresite...etc. y, en definitiva, sobre cualquier superficie no susceptible al ataque por productos ácidos inorgánicos. Adicionalmente, Limfa no daña los productos elásticos habitualmente empleado en la realización de juntas de dilatación.

Limfa contiene inhibidores de corrosión en su composición, por lo que también es apto para la limpieza de restos de cemento en maquinaria o todo tipo de utillaje, ya que no genera oxidación en las superficies metálicas que contienen éstos.

Campos de Aplicación

Limfa es apto para todo tipo de limpieza de restos de obra y sales en superficies de materiales no sensibles a los ácidos y maquinaria o utillaje de construcción. Por ello, puede emplearse en trabajos de rehabilitación de edificios, mantenimiento de piscinas, limpiezas finales de obra...etc.

Características Físico-Químicas

ASPECTO	DENSIDAD	RENDIMIENTO	COMPOSICIÓN
Líquido transparente de color violeta	1.120 ± 0.01 Kg/L	5-8 m ² /L según cantidad de suciedad a eliminar.	Ácidos inorgánicos, tensoactivos e inhibidores de corrosión.

Modo de Aplicación

Limfa es un producto concentrado, por lo que ha de diluirse con agua previamente a ser utilizado. Se recomienda utilizar guantes de protección para su manipulación y uso.

Para su empleo se ha de seguir las siguientes indicaciones:

- 1º. Humedecer el soporte previamente.
- 2º. Aplicar el producto sobre la superficie a limpiar, preferiblemente por pulverización. Dependiendo de la cantidad de residuos a eliminar, Limfa puede utilizarse puro o diluido hasta con 10 partes de agua, (1 L de Limfa + 10 L de agua).
- 3º. Dejar actuar el producto en función del tipo de suciedad a limpiar, entre 5-10 minutos. No se recomienda exceder de 10 minutos de actuación.
- 4º. Frotar la superficie con un cepillo de cerdas duras, si fuera necesario, y, finalmente aclarar con abundante agua.
- 5º. Repetir la operativa en caso de manchas especialmente persistentes.

Formato

Envases de plástico de 1, 5, 30 y 60 litros.



Recomendaciones

Utilizar en un ambiente bien ventilado. Si se utiliza Limfa en interior se recomienda encarecidamente ventilar las estancias a conciencia para evitar acumulación de vapores. Si esta operativa no es posible, utilizar Limfa F. No aplicar en soportes sensibles a los ácidos como los mármoles pulidos o superficies cristalizadas. Si se emplea en sobre este tipo de materiales y/o superficies se obtendrá una reducción en el brillo y un acabado rugoso. Se recomienda realizar una prueba previa para comprobar la compatibilidad producto-soporte. Así mismo, el ajuste de la concentración a emplear se ha de realizar a cada caso en particular. De este modo, se aprovechará mejor el producto, optimizando los costes.