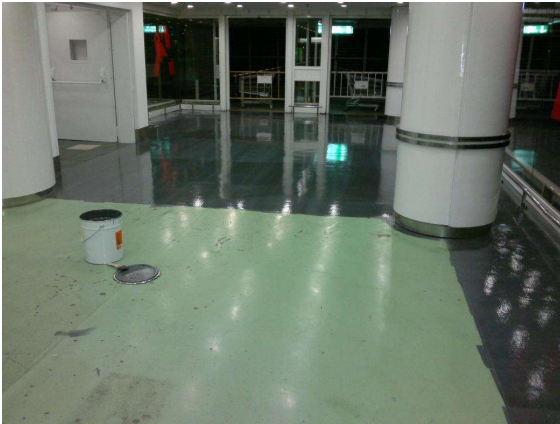


# NEOPARK EPOXI

Pintura epoxi bicomponente para pavimentos.



- ✓ **Alta calidad.**
- ✓ **Acabado satinado.**
- ✓ **Resistente frente a productos químicos.**
- ✓ **Larga vida útil.**
- ✓ **Fácil aplicación.**

## Descripción

Neopark Epoxi, es un recubrimiento pigmentado industrial bicomponente, compuesto por resinas epoxídicas en base solvente y catalizadores de última generación, diseñada para ser empleada sobre metales y superficies minerales en los que se requiera una alta protección frente al desgaste y/o en ambientes industriales agresivos no expuestos a la intemperie.

Posee un acabado de poro cero, esto es, el recubrimiento, una vez aplicado, genera una capa totalmente estanca, no absorbente y con una excelente facilidad de limpieza, ya que la suciedad no penetra en ella. Conjuntamente, su óptima resistencia al desgaste y a la abrasión, permite que las superficies pintadas con Neopark Epoxy posean una alta resistencia a productos químicos alcalinos, disolventes, aceites y grasas y suciedad en general.

Dada su óptima composición, aporta un acabado con un bajo coeficiente de deslizamiento, por lo que su empleo en aplicaciones de *flooring* es totalmente segura. No obstante, sus características antideslizantes pueden incrementarse mediante la adición de sílice o corindón, convirtiéndola en la elección idónea para superficies con alta presencia de humedad y/o suciedad.

Totalmente resistente a los cambios de temperatura. De este modo, su elasticidad controlada permite que no cuartee cuando se aplica sobre metales, manteniéndose inalterable bajo cualquier circunstancia.

Fácil de usar. Neopark Epoxy se suministra en kits bicomponente pre-dosificados, por lo que su modo de empleo es sencillo. Sólo hay que mezclar los componentes suministrados y, seguidamente, comenzar a pintar, ya que, al contrario que otros productos del mercado, el proceso de reticulación no requiere de un tiempo de inducción.

## Campos de aplicación

Neopark Epoxy está especialmente recomendada para ser empleada en todo tipo de situaciones y superficies minerales o metálicas en las que se requiera obtener una alta protección frente a los ambientes agresivos, una fácil limpieza y una alta durabilidad frente al desgaste. Por ello, es totalmente apta para su uso en entornos industriales, talleres, zonas deportivas o garajes, entre otras.

## Características Físico-Químicas

ASPECTO	RENDIMIENTO	ESPESOR DE PELÍCULA	TIEMPO DE REPINTADO	PUESTA EN SERVICIO
Líquido viscoso pigmentado.	4 - 6 m <sup>2</sup> / kg	180 micras / capa húmeda 100 micras / capa seca	Mínimo: 20 horas. Máximo: 48 horas.	Transitable: 3 días. Paso de cargas ligeras: 5 días. Curado total: 7 días

## Modo de aplicación

Neopark Epoxy se suministra lista al uso, esto es, no se requiere dilución para su empleo. En caso necesario y, sólo si es estrictamente necesario, puede diluirse con hasta un 5% de disolvente epoxídico. Neopark Epoxy posee un bajo coeficiente de deslizamiento, si se requiere obtener una superficie altamente antideslizante puede añadirse hasta un 5% en peso de arena de cuarzo fina en masa, o entre capas.

Antes de aplicarlo, se recomienda encarecidamente que el soporte esté completamente limpio, seco, con porosidad (en el caso de pavimentos) y, en definitiva, en un buen estado de preparación que asegure el correcto agarre de la pintura. En el caso de pavimentos con una alta absorción, se recomienda aplicar Neopark Epoxy imprimación para obtener una óptima adherencia.

A continuación, mezclar el catalizador con la base (proporción 1:4), agitando la mezcla con la ayuda de un batidor mecánico a bajas revoluciones. (Pot-life de la mezcla: Aprox. 8 horas a 20°C, dependiendo de la temperatura y humedad ambiental).

Seguidamente, aplicar con la ayuda de un rodillo o brocha. (Se recomienda aplicar un mínimo de 2 capas cruzadas). Tras ello, dejar secar la pintura siguiendo los tiempos recomendados en la tabla anterior.

## Formato

Envases metálicos de 5 y 25 kg

## Recomendaciones

Previo a la aplicación limpiar la superficie de polvo, grasas, aceites y restos de otras pinturas; dejar secar antes de aplicar el producto. En caso de superficies muy lisas o cuando existan capas de lechada, deberá efectuarse previamente un fratasado mecánico o un chorreado con arena al objeto de eliminar todos aquellos factores que dificultan la adhesión del producto. Si el hormigón es nuevo hay que dejar curarlo durante mínimo 28 días, después eliminar las fracciones solubles del hormigón mediante el siguiente proceso:

1º Lavar con una solución de Limfa al 10% en agua. 2º Aclarar con agua abundante. 3º Dejar secar la superficie.

Neopark Epoxi ha de aplicarse a temperaturas comprendidas entre los 10 y 35°C, con una humedad ambiental inferior al 70% y una humedad residual en el soporte inferior al 6-7%. (La temperatura del soporte debe estar como mínimo 3°C por encima del punto de rocío, para reducir el riesgo de condensación, formación de burbujas o exudación en el revestimiento final). Si durante la aplicación o secado del producto se producen humedades por encima de los valores recomendados, hay riesgo de la aparición de un velo que daría a la superficie pintada un aspecto más mate de lo normal, así como la interrupción del secado (pegajosidad).