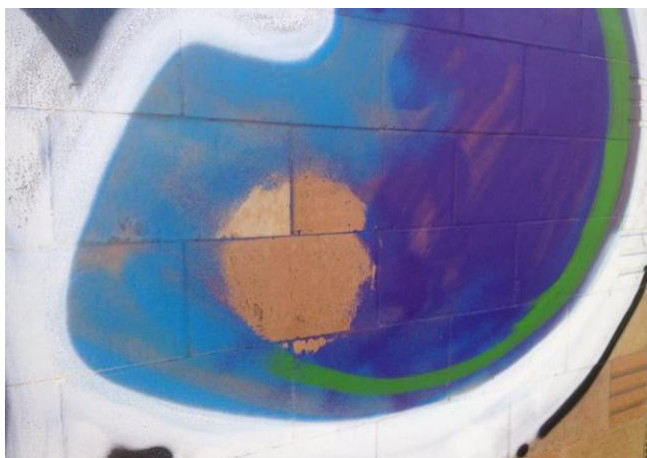


NEODECAPINT ECO GEL

Décapant en gel pour surfaces à faible/nulle porosité.



- ✓ **Décapant en gel.**
- ✓ **Sans solvants chlorés.**
- ✓ **Action rapide et efficace.**
- ✓ **Multi-surfaces.**
- ✓ **Séchage rapide.**

Description

Neodecapint Eco Gel est un décapant en gel sans solvants chlorés, conçu pour l'élimination des vernis, colles, laques, peintures et même des résidus d'asphalte sur des surfaces à faible ou nulle porosité.

Sa viscosité moyenne lui confère une adhérence optimale au revêtement à décaper, ce qui permet de l'utiliser sur des surfaces verticales et horizontales. De plus, sa composition spéciale combine deux modes d'action différents :

- Ce décapant dissout efficacement les polymères des résines et des peintures en quelques minutes, adoucissant le revêtement et le rendant facilement démontable.
- Il traverse également le revêtement et se situe à l'interface revêtement-support. À ce stade, il élimine l'adhérence du revêtement, ce qui lui permet de se détacher plus facilement.

Ce mode d'action permet au processus d'être pleinement efficace et rapide sans avoir à recourir à des produits à base de solvants hautement toxiques comme le dichlorométhane.

Neodecapint Eco gel peut être utilisé sur toutes sortes de surfaces, principalement verticales (à l'exception des plastiques), car il ne les affecte pas chimiquement. Pour cela, il peut être utilisé sur des mobiliers urbains de différents matériaux, métaux, bois, surfaces en pierre naturelle polie... etc.

Champs d'application

Il est adapté pour l'élimination de tous types de revêtements : pierre naturelle polie, matériaux en porcelaine, bois ou métaux vernis ou laqués, aluminium ...etc.

NEODECAPINT ECO GEL

Décapant en gel pour surfaces à faible/nulle porosité.



Caractéristiques physico-chimiques

ASPECT	DENSITÉ	Composition
Gel incolore	1.04 ± 0.010 Kg/L	Solvants non halogénés, alcalis, tensioactifs et agents thixotropes

Mode d'application

Neodecapint Eco Gel est un produit prêt à l'emploi, il ne nécessite donc pas de dilution avant utilisation.

- 1- Appliquez sur la surface à décaper en veillant à déposer une couche de 300-400 microns de produit.
- 2- Laissez agir le produit quelques minutes. Sur des surfaces sans porosité, on observera que la peinture commence à se détériorer, perdant son éclat et des rides superficielles apparaissant.
- 3- Retirez ensuite la peinture décapée. Selon le type de surface, cela peut être fait à l'aide d'une spatule ou d'un grattoir, ou avec un hydronettoyeur.
- 4- Enfin, rincez la surface à l'aide d'un chiffon imbibé d'eau.

Format

Bidon métallique de : 1, 5 et 10 litres.

Bidons en plastique de: 30 litres.



Recommandations

Tenir à l'écart de toute source de chaleur, d'inflammation ou d'étincelles.

Tenir hors de portée des enfants.

Avant d'utiliser un décapant, il est recommandé de procéder à un test préalable pour vérifier la compatibilité totale du produit avec la surface.