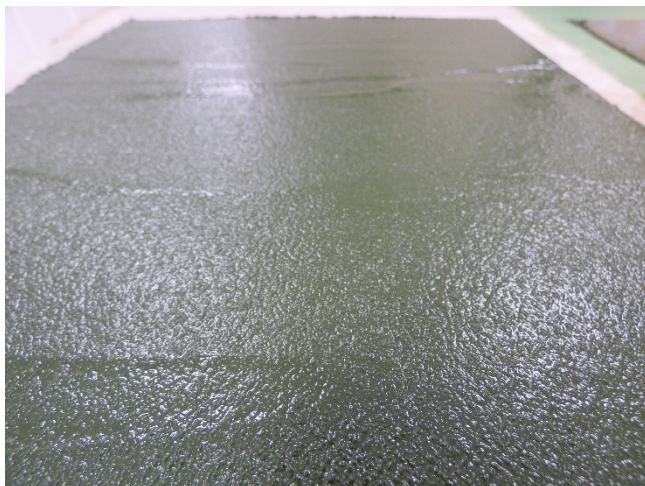


MORTERPLUS EPOXY TIXO

Mortero epoxídico tixotrópico de alta resistencia mecánica y química.



- ✓ **Alta resistencia química y mecánica.**
- ✓ **Tixotrópico, no descuelga.**
- ✓ **Excelente trabajabilidad.**
- ✓ **Sin retracción.**
- ✓ **Óptima adherencia.**
- ✓ **Disponible en varios colores.**

Descripción

Morterplus Epoxy Tixo es un mortero epoxídico tricomponente fabricado a base de resina epoxy de alta resistencia mecánica y química y áridos tixotrópicos de baja granulometría y alta dureza especialmente seleccionados. Esta combinación de materiales hace que Morterplus Epoxy Tixo pueda ser empleado en todo tipo de superficies, tanto horizontales como verticales, generando un acabado de alta calidad y resistencia, tanto mecánica como química.

Morterplus Epoxy Tixo posee una excelente trabajabilidad y no descuelga, por lo que puede emplearse en rampas de acceso a naves industriales, como acabado de medias cañas o, en definitiva, en todas aquellas superficies en las que los morteros epoxídico autonivelantes no pueden aplicarse.

Morterplus Epoxy Tixo no sufre retracción durante su endurecimiento, ya que no contiene disolventes o componentes volátiles. Por ello, puede emplearse en trabajos de reparación y parchado de suelos y bordes de juntas de dilatación.

Campos de Aplicación

Morterplus Epoxy Tixo puede ser aplicado en todo tipo de superficies horizontales y verticales en las que se desee una óptima durabilidad y resistencia frente a productos químicos y al desgaste. Por ello, puede emplearse en todo tipo de instalaciones industriales, como: alimentarias, fábricas de todo tipo, almacenes de materiales, de productos químicos...etc.

Características Físico-Químicas

Propiedades de los componentes de Morterplus Epoxy Tixo:

ASPECTO	DENSIDAD
Comp. A: Líquido transparente, lig. amarillento.	Comp. A: 1.17 ± 0.01 Kg/L
Comp. B: Líquido transparente, incoloro-amarillo.	Comp. B: 1.06 ± 0.01 Kg/L
Comp. C: Polvo fino de color gris / blanco / colores.	Comp. C: 1.50 ± 0.01 Kg/L

Propiedades de Morterplus Epoxy Tixo:

RENDIMIENTO	ESESOR RECOMENDADO	ESESOR MÁXIMO RECOMENDADO	POT LIFE	TEMPERATURA DE APLICACIÓN	RESISTENCIA A COMPRESIÓN
1,5 – 2 Kg / m ² y mm de espesor.	2 – 4 mm / capa.	30 - 60 mm.	30-60 minutos a 25 °C.	5-35 °C	80-100 N/mm ²

RESISTENCIA A FLEXOTRACCIÓN	MÓDULO DE ENDURECIMIENTO	ADHERENCIA AL HORMIGÓN	ADHERENCIA AL ACERO	MÓDULO DE ELASTICIDAD
30 N/mm ²	10.4 N/mm ²	> 30 Kg/cm ²	> 175 Kg/cm ²	190000 Kg/cm ²

Modo de Aplicación

Morterplus Epoxy Tixo se presenta en kits de tres componentes pre-dosificados, por lo que no ha de añadirse ningún disolvente o aditivo a la mezcla. La adición de este tipo de componentes incidiría negativamente en la trabajabilidad del producto.

Así mismo, Morterplus Epoxy Tixo ha de aplicarse sobre superficies consolidadas y fraguadas completamente, limpias y secas, sin restos de lechadas, polvo, partículas sueltas y libre de aceites, grasas, pinturas, detergentes u óxido. También, se recomienda que las superficies posean porosidad suficiente para asegurar un correcto anclaje del producto. Si éstas presentan una baja porosidad, se recomienda realizar un granallado o limpieza química previa con Limfa con el objetivo de incrementar su porosidad y rugosidad.

Para obtener una adherencia máxima, y, sobre todo en la realización de trabajos de parcheo, se recomienda imprimir la superficie con Neopark Epoxy Imprimación antes de aplicar el producto.

A continuación, con la superficie correctamente preparada, realizar la mezcla de los componentes de Morterplus Epoxy Tixo como sigue:

MORTERPLUS EPOXY TIXO

Mortero epoxídico tixotrópico de alta resistencia mecánica y química.



- Homogeneizar los componentes A y B (resina y catalizador) individualmente.
- A continuación, añadir el componente B sobre el componente A, agitando a baja velocidad hasta obtener una mezcla homogénea y transparente.
- Seguidamente, sin dejar de remover, añadir el componente C hasta conseguir una pasta fluida, totalmente uniforme y sin grumos visibles.

Seguidamente, aplicar la mezcla obtenida mediante llana o espátula. Para conseguir una superficie totalmente plana, el utillaje puede humectarse previamente con Disol, o bien, puede Pulverizarse Disol sobre la superficie de Morterplus Epoxy Tixo aplicado y, seguidamente presionar y alisar con llana o espátula.

Adicionalmente, si se desea conseguir un acabado antideslizante más acusado, se recomienda realizar un espolvoreado con sílice a razón de 300-500 g/m² antes de que el producto haya endurecido.

Formato

Kits pre-dosificados de 10 y 25 kg.

Tabla de resistencia a productos químicos

RESISTENCIA A DISOLVENTES		RESISTENCIA A ÁCIDOS		RESISTENCIA A BASES	
Acetona	R	Ácido acético glacial	NR	Hidróxido de sodio 50%	R
Alcohol	R	Ácido clorhídrico 37%	D	Hidróxido de potasio 50%	R
Tolueno	R	Ácido Fórmico 100%	NR	Hipoclorito de Sodio conc.	R
Xileno	R	Ácido fosfórico 70%	NR	Hidróxido de sodio 10%	R
Acetato de Etilo	R	Ácido nítrico 56%	NR	Hidróxido de potasio 10%	R
Gasóleo	R	Ácido sulfúrico 98%	NR	Hipoclorito de Sodio dil.	R
Gasolina	R	Ácido fosfórico 40%	R		
Naftas	R	Ácido cítrico 50%	R		
Diclorometano	D	Ácido clorhídrico 10%	R		
Disolvente universal	R				

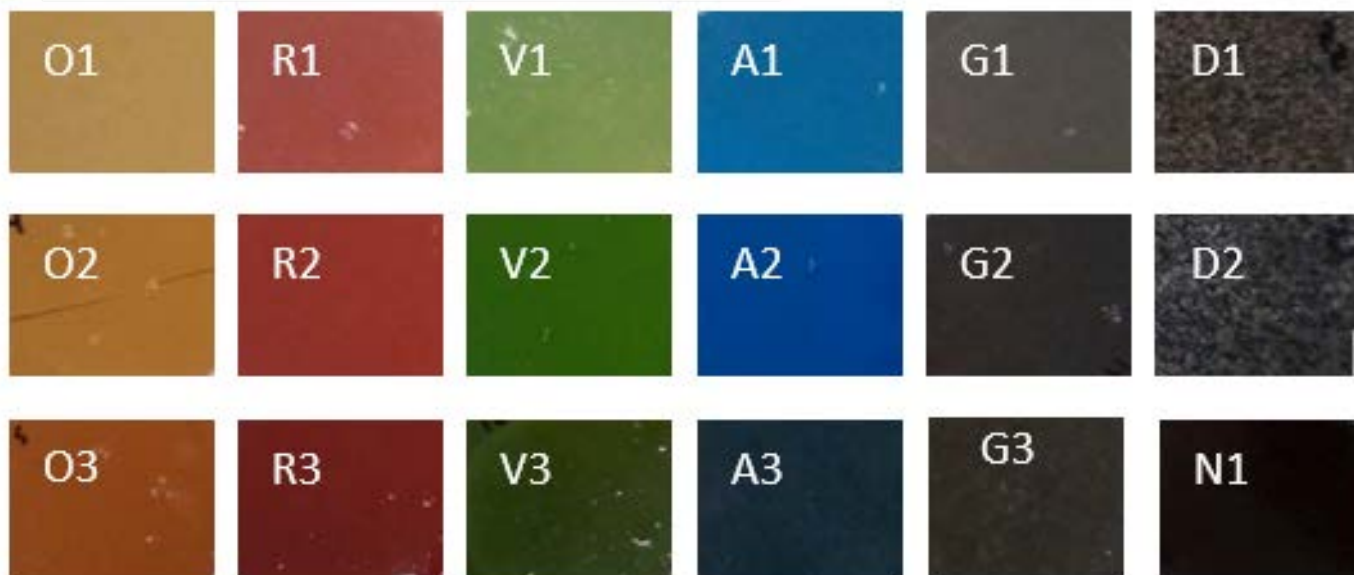
R = Resistente; D = Decoloración superficial sin pérdida de propiedades; NR = No resistente

MORTERPLUS EPOXY TIXO

Mortero epoxídico tixotrópico de alta resistencia mecánica y química.



Colores disponibles



Recomendaciones

Almacenar el producto en un entorno seco y fresco.

Los envases que han sido utilizados parcialmente han de estar correctamente cerrados para que el producto no pierda sus propiedades.

Antes de aplicar Morterplus Epoxy Tixo en superficies susceptibles de poseer problemas de humedad, se recomienda aplicar Hidrosol Aquo y, posteriormente, imprimir con Neopark Epoxy Imprimación.